



AnyDATA

AnyTime AnyPlace AnyWireless
Data Solutions™



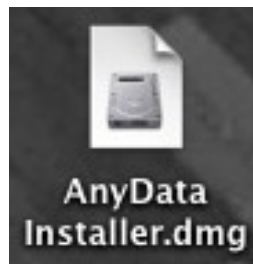
**Instalacja sterownika do terminalu Anydata ADU-E100D
w środowisku MacOS X**

Instalacja sterownika do terminalu Anydata ADU-E100D w środowisku MacOS X

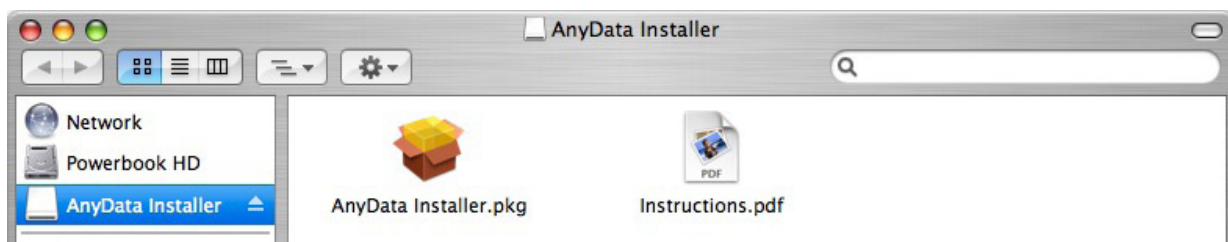
- 1) Aby rozpocząć instalację sterownika, należy rozpakować ściągnięty ze strony www.sferia.pl plik AnyData Installer.dmg.zip i otworzyć obraz ze sterownikiem poprzez dwukrotne kliknięcie na znaczek AnyData.Installer.dmg.



- 2) Następnie otwórz obraz AnyData Installer.



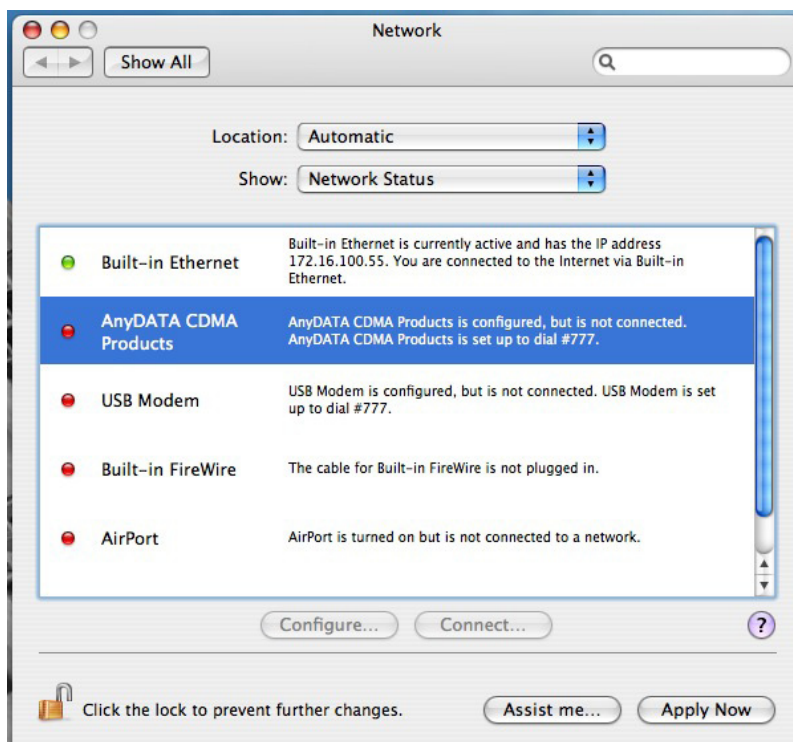
Wyświetli się okno Findera, z którego należy uruchomić instalator sterownika AnyData Installer.pkg.



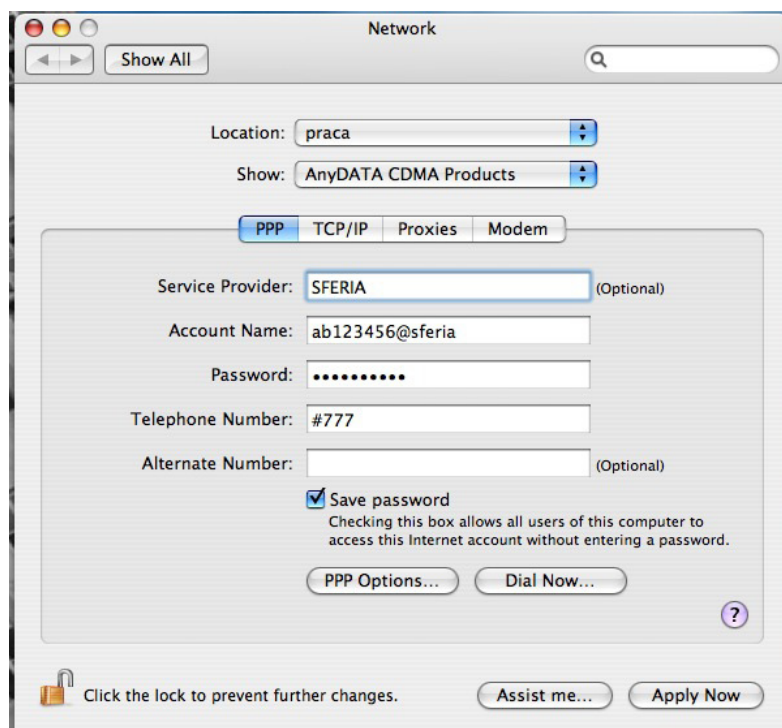
- 3) Następnie należy postępować zgodnie z instrukcją instalatora:
 - naciśnij przycisk Continue,
 - zaakceptuj warunki licencji,
 - wybierz dysk, na którym ma być zainstalowany sterownik – ważne, żeby był to dysk systemowy (domyślnie jest to Macintosh HD),
 - naciśnij przycisk Install;

Po pomyślnej instalacji należy zrestartować komputer.

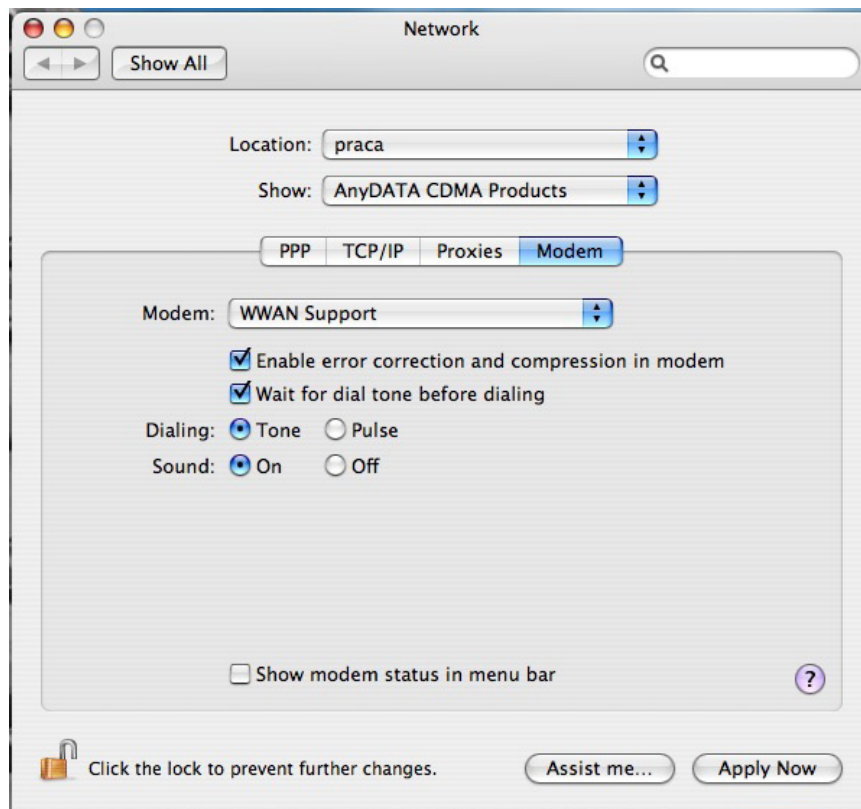
- 4) Po ponownym uruchomieniu komputera należy skonfigurować nowe połączenie w panelu Network programu System Preferences, w którym po podłączeniu terminalu powinno pojawić się nowe urządzenie o nazwie AnyDATA CDMA Products.



- 5) Zaznacz przyciskiem myszy urządzenie AnyDATA CDMA Products, a następnie naciśnij przycisk Configure. Pojawi się panel konfiguracji połączenia, w którym należy wpisać ustawienia tak, jak na poniższym obrazku.



- 6) W pole Account Name oraz Password wpisz odpowiednio: własny login oraz hasło przekazane w kopercie lub użytkowane dotychczas przy poprzedniej usłudze internetowej SFERII. Następnie przełącz widok na zakładkę Modem i z rozwijanej listy Modem wybierz „WWAN Support”.



- 7) Zaakceptuj konfigurację klikając na przycisk Apply Now. W celu połączenia się z siecią internet należy użyć wbudowanego w system Mac OS X programu Internet Connect.

