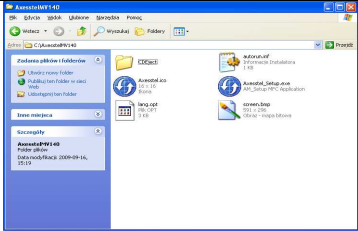





Instrukcja instalacji terminala Axesstel MV140 w środowisku Windows 7

Uwaga! Jeżeli masz problemy z uruchomieniem terminala Axesstel MV140 skontaktuj się z Biurem Obsługi Abonenta pod numerem 5555 (połączenie bezpłatne z telefonu Sferii) lub (022) 497 45 38 (koszt połączenia według cennika operatora). Informacje można znaleźć również na stronie www.sferia.pl
Terminal Axesstel MV140 jest w pełni kompatybilny z systemami operacyjnymi MS Windows XP oraz Vista. Za utrudnienia związane z korzystaniem z terminala w systemie MS Windows 7 serdecznie przepraszamy, nie leżą one jednak po stronie terminala, który ukazał się na rynku znacznie wcześniej niż system MS Windows 7.

1.1 Instalowanie sterownika USB oraz programu Axesstel Manager pobranego ze strony www.sferia.pl

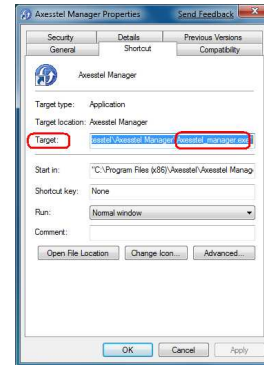
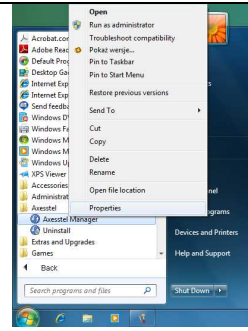
<p>Krok 1: Przed rozpoczęciem procesu instalacji należy pobrać odpowiednie oprogramowanie ze strony internetowej firmy Sferia S.A - www.sferia.pl (zakładka: <i>Pomoc dla abonentów</i> → <i>Internet - sterowniki i inne pliki do ściągnięcia</i>). Pliki pobierane są w postaci skompresowanego archiwum danych (np. ZIP), przed rozpoczęciem procesu instalacji należy wypakować pobrane archiwum do dowolnego folderu np. <i>AxesstelMV140</i>.</p>	
<p>Krok 2: Następnie należy odłączyć modem Axesstel MV140 od komputera, wyświetlić zawartość folderu <i>AxessManager_Win7</i> i uruchomić program instalacyjny „Axestell_setup.exe”.</p>	
<p>Krok 3: Po chwili na ekranie pojawi się poniższe okno, jego pojawienie oznacza rozpoczęcie procesu automatycznej instalacji programu Axesstel Manager.</p>	
<p>Krok 4: Następnie wyświetlone zostanie poniższe okno: Proszę kliknąć przycisk „Anuluj” („Cancel”), a następnie „OK”.</p>	
<p>Krok 5: Po zakończeniu instalacji programu Axesstel Manager, pozostaje instalacja sterowników modemu. W tym celu należy uruchomić kliknięciem program „AxesstelDriver_Setup.exe”, zawarty w archiwum pobranym ze strony WWW. Po uruchomieniu programu wyświetli się poniższe okno: Proszę kliknąć „Install”, co rozpocznie proces instalacji sterowników.</p>	
<p>Krok 6: Po chwili wyświetli się poniższe okno, informujące o zakończeniu procesu instalacji sterowników.</p>	

W celu dokończenia procesu instalacji należy zamknąć powyższe okno, klikając czerwony „x”, a następnie podłączyć modem do komputera, co umożliwi rozpoznanie urządzenia przez komputer.

Uwaga! Użytkownicy Windows 7 w wersji 64-bitowej proszeni są o podmianę wpisu wskazanego w skrócie uruchamiającym aplikację. W tym celu należy przejść do:

Menu Start → **Programy** → **Axesstel**, następnie kliknąć prawym klawiszem myszy na polu Axesstel Manager oraz wybrać opcję „Właściwości” („Properties”):

Następnie wyświetli się poniższe okno:



Proszę przejść do pola „Element docelowy” („Target”), a następnie zmienić odniesienie wskazujące na plik uruchomieniowy aplikacji (zaznaczony na czerwono): z **Axesste_manager.exe** na

AXESSTEL_MAIN.exe. Pełen wpis w pola „Element docelowy” powinien mieć postać:

"C:\Program Files(x86)\Axesstel\Axesstel Manager\AXESSTEL_MAIN.exe"